



Nachhaltigkeit bei **clomo**

Unternehmensvorstellung



Übersicht

clomo[®]
Waschraumhygiene

- ▶ **Umweltleitlinien clomo**
- ▶ **Nachhaltigkeit auf Produktebene
Damenhygienebehälter PRIVÈ**

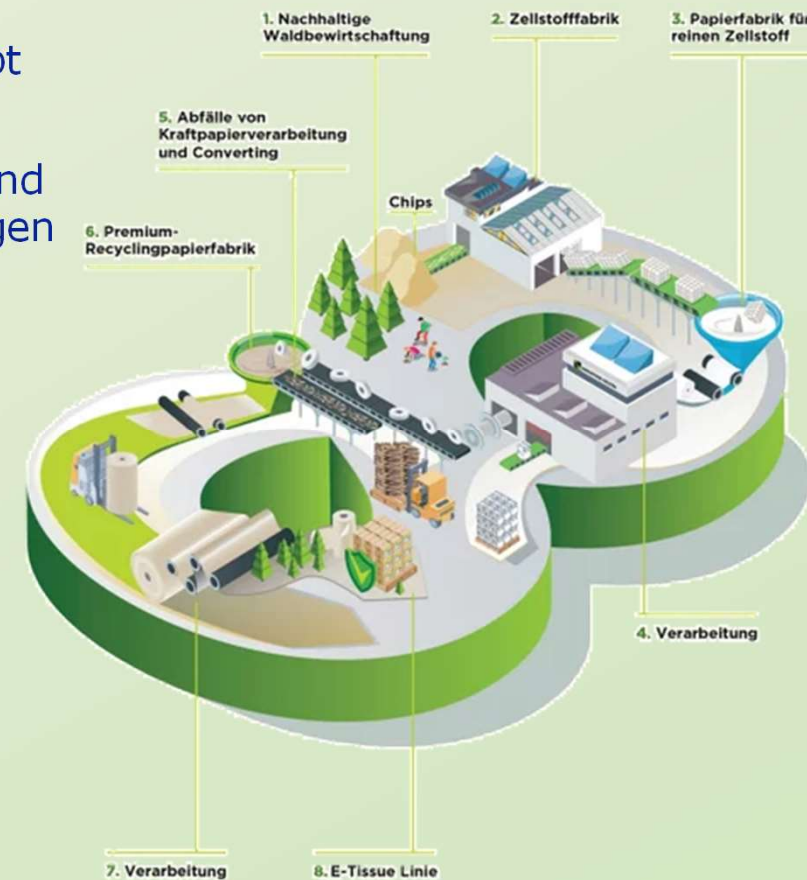
Umweltleitlinien

- Die Verantwortung für die Umwelt wird bei clomo als oberste Führungsaufgabe verstanden → Wir verpflichten uns freiwillig, nachhaltig ökologisch zu arbeiten!
- Als Dienstleistungsunternehmen für Waschraumhygiene tragen wir eine hohe Verantwortung für unsere Umwelt
- Die permanente Weiterentwicklung unserer Konzepte und Produkte sowie die ständige Optimierung von Prozessen ist Bestandteil dieser Verpflichtung



Umweltleitlinien

- ▶ Umweltschutz nach innen und außen gelebt
→ gehört zu Unternehmenszielen
- ▶ Fokus auf umweltschonende Herstellung und Verbrauch der Produkte und Dienstleistungen
- ▶ Auch Entsorgung unter strenge Richtlinien
→ Energie- und Wasserverbrauch wird kontinuierlich gesenkt



Nachhaltigkeit auf Unternehmensebene



Nachhaltigkeit auf Unternehmensebene

Umweltfreundliches Handeln

- Fahrzeugflotte ständig erneuert mit neuestem Stand der Technik, Umstellung auf 6d TEMP Modelle → erfüllt hohe Abgasnorm
- Fahrzeuge ausgestattet mit Dieselpartikelfilter → Reduziert Partikelmasse um 90%, Feinpartikel um 50%
- E-Auto für Kurzstrecken
- Trennung der Wertstoffe → Ziel: Abfallreduzierung
- Batterien werden nach GRS Prinzip entsorgt



Für weitere Informationen: <https://www.clomo-waschraumhygiene.de/umwelt/>

Nachhaltigkeit auf Unternehmensebene

Jeder Spender spendet

- Gemeinsam mit unserem Partner Pro REGENWALD e.V. pflanzen wir pro verkauftem oder vermieteten Spender einen Baum
- Egal, ob Seifen-, Handtuch- oder Duftspender: 1 Spender = 1 Baum
- Die Bäume werden von unserem Partner Pro REGENWALD e.V. im Anschluss nachhaltig gepflanzt und großgezogen



Für weitere Informationen: www.pro-regenwald.de

Nachhaltigkeit auf Produktebene

Geräte aus Kunststoff:

Defekte Produkte → wieder in ökologischen Kreislauf

Lang haltbar, da robustes Material

Umwelt-schonende Materialien

Geringerer Verbrauch an Rohmaterial

Bei Defekt Ersatzteile

Weniger Abfall

Nachhaltigkeit auf Produktebene – Damenhygienebehälter PRIVÈ

clomo[®]
Waschraumhygiene

Nachhaltigkeitsaspekte:

- Tütenwechsel nur nach Bedarf
- Biologisch abbaubarer Folienschlauch
- Durchlaufender Folienschlauch → keine verschwendeten Materialien

Umweltfreundliche Einsparungen:

- **CO₂:** Keine 4-wöchentlichen Anfahrten nötig (13 Fahrten p.a.)
- **Wasser, Strom + Reinigungsmittel:** Keine monatliche Reinigung der Behälter
- **Kosten:** Es müssen keine extra Servicefahrten bezahlt werden, Reinigungskräfte können Wartung vor Ort übernehmen (Self-Service)



Nachhaltigkeit auf Produktebene

PRIVÈ Produktvorteile

Entwickelt, um den Kontakt zum Abfall für Benutzerinnen und Servicepersonal zu minimieren

- Sobald im PRIVÈ eingeworfen, werden Abfälle nicht mehr gesehen, gerochen oder berührt
- Feuchtigkeitsabweisende Beschichtung
- Automatischer Sensor → berührungsfrei
- Großes Fassungsvermögen → muss seltener geleert werden bzw. nur bei Bedarf durch eigenes Servicepersonal
 - **Pro Beutel:** bis zu 130 Tampons oder 70 Binden
 - **Pro Folienschlauch:** bis zu 2600 Tampons oder 1400 Binden

